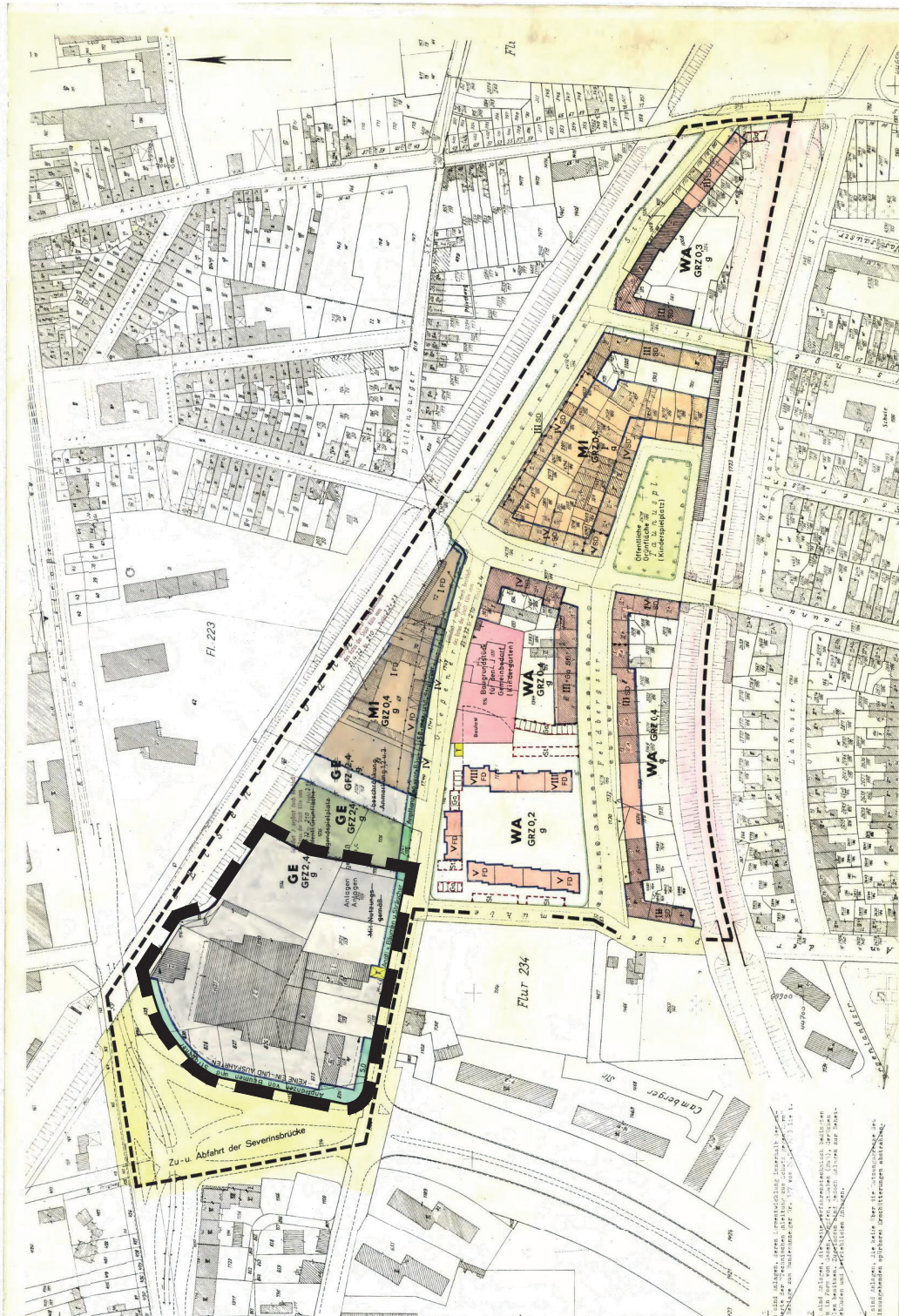


Giessener Straße / Deutzer Ring in Köln - Deutz

Rechtskräftiger Bebauungsplan 70449.04



Der Plan ist nach § 9 Abs. 1 Satz 1 des Bauplanungsgesetzes vom 23. 6. 1960 (BauPflG) in der Fassung vom 15. 12. 1971 (BauPflG) in Verbindung mit § 11 Abs. 1 Satz 1 des Bauplanungsgesetzes vom 23. 6. 1960 (BauPflG) in der Fassung vom 15. 12. 1971 (BauPflG) erlassen worden.

Der Plan ist nach § 9 Abs. 1 Satz 1 des Bauplanungsgesetzes vom 23. 6. 1960 (BauPflG) in der Fassung vom 15. 12. 1971 (BauPflG) in Verbindung mit § 11 Abs. 1 Satz 1 des Bauplanungsgesetzes vom 23. 6. 1960 (BauPflG) in der Fassung vom 15. 12. 1971 (BauPflG) erlassen worden.

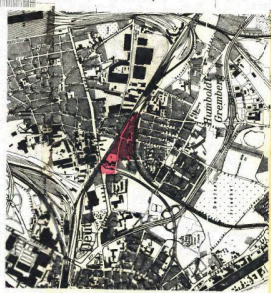
Der Plan ist nach § 9 Abs. 1 Satz 1 des Bauplanungsgesetzes vom 23. 6. 1960 (BauPflG) in der Fassung vom 15. 12. 1971 (BauPflG) in Verbindung mit § 11 Abs. 1 Satz 1 des Bauplanungsgesetzes vom 23. 6. 1960 (BauPflG) in der Fassung vom 15. 12. 1971 (BauPflG) erlassen worden.

Der Plan ist nach § 9 Abs. 1 Satz 1 des Bauplanungsgesetzes vom 23. 6. 1960 (BauPflG) in der Fassung vom 15. 12. 1971 (BauPflG) in Verbindung mit § 11 Abs. 1 Satz 1 des Bauplanungsgesetzes vom 23. 6. 1960 (BauPflG) in der Fassung vom 15. 12. 1971 (BauPflG) erlassen worden.

Der Plan ist nach § 9 Abs. 1 Satz 1 des Bauplanungsgesetzes vom 23. 6. 1960 (BauPflG) in der Fassung vom 15. 12. 1971 (BauPflG) in Verbindung mit § 11 Abs. 1 Satz 1 des Bauplanungsgesetzes vom 23. 6. 1960 (BauPflG) in der Fassung vom 15. 12. 1971 (BauPflG) erlassen worden.

Der Plan ist nach § 9 Abs. 1 Satz 1 des Bauplanungsgesetzes vom 23. 6. 1960 (BauPflG) in der Fassung vom 15. 12. 1971 (BauPflG) in Verbindung mit § 11 Abs. 1 Satz 1 des Bauplanungsgesetzes vom 23. 6. 1960 (BauPflG) in der Fassung vom 15. 12. 1971 (BauPflG) erlassen worden.

Der Plan ist nach § 9 Abs. 1 Satz 1 des Bauplanungsgesetzes vom 23. 6. 1960 (BauPflG) in der Fassung vom 15. 12. 1971 (BauPflG) in Verbindung mit § 11 Abs. 1 Satz 1 des Bauplanungsgesetzes vom 23. 6. 1960 (BauPflG) in der Fassung vom 15. 12. 1971 (BauPflG) erlassen worden.



Zusätzliche Erläuterungen:

Die in § 9 Abs. 1 Satz 1 des Bauplanungsgesetzes vom 23. 6. 1960 (BauPflG) in der Fassung vom 15. 12. 1971 (BauPflG) in Verbindung mit § 11 Abs. 1 Satz 1 des Bauplanungsgesetzes vom 23. 6. 1960 (BauPflG) in der Fassung vom 15. 12. 1971 (BauPflG) erlassenen Bebauungspläne sind in der Regel als Bebauungspläne der Gemeinde aufgestellt worden. Die in § 9 Abs. 1 Satz 1 des Bauplanungsgesetzes vom 23. 6. 1960 (BauPflG) in der Fassung vom 15. 12. 1971 (BauPflG) in Verbindung mit § 11 Abs. 1 Satz 1 des Bauplanungsgesetzes vom 23. 6. 1960 (BauPflG) in der Fassung vom 15. 12. 1971 (BauPflG) erlassenen Bebauungspläne sind in der Regel als Bebauungspläne der Gemeinde aufgestellt worden.

7044 9/04

7044 Sa/04

7044 9/04

Stadtgemeinde Köln
Bebauungsplan
Nr. 7044 Sa/04
M. 1:1000

Bestehender Zustand

von Gebäude
 von Grünfläche
 von Verkehrsfläche
 von Verkehrsfläche
 von Verkehrsfläche